

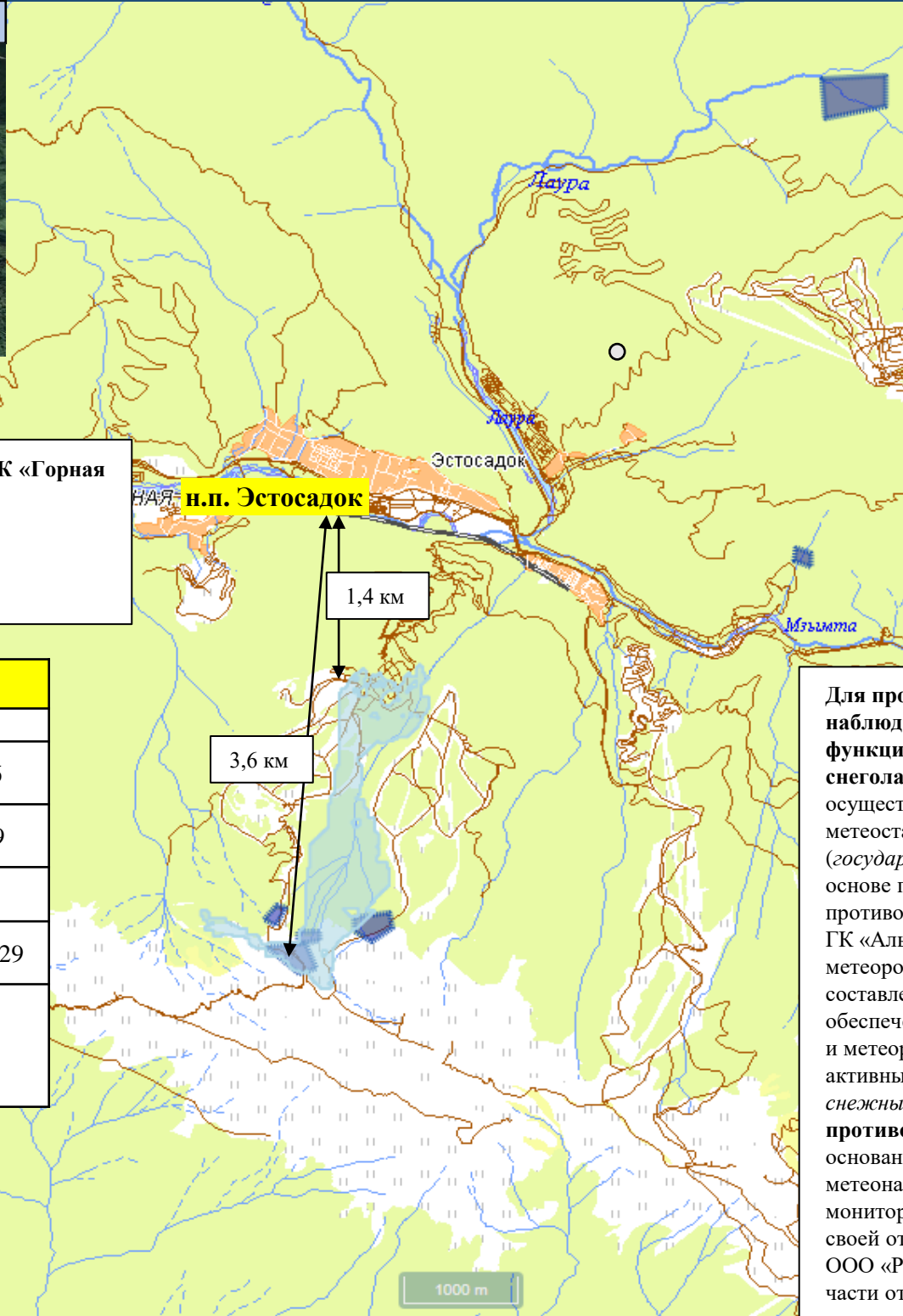


**МОДЕЛЬ  
РАЗВИТИЯ ОБСТАНОВКИ В СООТВЕТСТВИИ  
С НЕБЛАГОПРИЯТНЫМ ПРОГНОЗОМ  
НА ТЕРРИТОРИИ КРАСНОДАРСКОГО КРАЯ**



# МОДЕЛЬ СХОДА СНЕЖНОЙ ЛАВИНЫ В РАЙОНЕ Н.П. ЭСТОСАДОК, г. СОЧИ КРАСНОДАРСКОГО КРАЯ (НА 01.02.2023)

## Трёхмерная модель участка



## Прогноз метеоявлений



## Глубина снега



**Красная поляна**

**НАО «Красная Поляна» Горки город СТК «Горная карусель»**  
 количество трасс для катания – 42 шт.;  
 протяженность трасс для катания – 32,4 км;  
 количество подъемников – 13 шт.

## Расчёт

Высота снежного покрова, м	2
Общая площадь распространения лавины, кв.км	1,36
Перепад высот в зоне распространения лавины, м	1249
Средняя высота завалов, м	0,4
Общий объём сошедшего снега, м <sup>3</sup>	1121629
Общее количество населенных пунктов, попавших в зону распространения снежной лавины	0

## Условные обозначения

- лавиноопасный участок
- место схода лавины

АРМ №\_7  
 17.00 31.01.2023  
 исп. А.Ю. Ткаченко  
 тел. 3220-5507

Для проведения активных воздействий и наблюдения за лавинной обстановкой функционируют:

**снеголавинный отряд ФГБУ «СЦГМС ЧАМ»** - осуществляет снеголавинное и метеонаблюдение (8 метеостанций) на автодороге Адлер – Красная Поляна (государственный заказ), а также на договорной основе проводит комплекс мероприятий по противолавинной защите СТК «Горная Карусель» и ГК «Альпика - Сервис», включающий метеорологическое и снеголавинное наблюдения, составление прогноза лавинной опасности, обеспечение заинтересованных служб снеголавинной и метеорологической информацией, проведение активных воздействий (*предупредительный спуск снежных лавин*);

**противолавинная служба ООО «Роза Хутор»** - на основании лицензий, выданных Росгидрометом, ведёт метеонаблюдения (6 метеостанций), снеголавинный мониторинг и предупредительный спуск лавин в зоне своей ответственности.

ООО «Росдорстрой» производят расчистку проезжей части от сошедших лавин.

# МОДЕЛЬ СХОДА СНЕЖНОЙ ЛАВИНЫ В РАЙОНЕ ГОРНОЛЫЖНОГО КУРОРТА «РОЗА ХУТОР», г. СОЧИ КРАСНОДАРСКОГО КРАЯ (НА 01.02.2023)

## Трёхмерная модель участка



## Прогноз метеоявлений

Вт 31 янв	Ср 1 фев	Чт 2	Пт 3	Сб 4	Вс 5	Пн 6	Вт 7	Ср 8	Чт 9
+8	+6	+7	+8	+7	+3	+3	+3	+2	+2
0	-1	-3	0	0	-3	-4	-3	-5	-6
Максимальная скорость ветра, м/с									
4	5	7	14	7	8	8	8	6	10
Осадки, мм									
3,3	0,1	0	1,7	4	0	0	0,5	0,7	0

## Глубина снега



Красная поляна

## ООО «Роза хутор»

количество трасс для катания – 66 шт.;  
протяженность трасс для катания – 110 км;  
количество подъемников – 27 шт.

Горнолыжный комплекс  
«Роза Хутор»

1 км

## Расчёт

Высота снежного покрова, м	2
Общая площадь распространения лавины, кв.км	0,67
Перепад высот в зоне распространения лавины, м	562
Средняя высота завалов, м	0,8
Общий объём сошедшего снега, м <sup>3</sup>	668710
Общее количество населенных пунктов, попавших в зону распространения снежной лавины	0

## Условные обозначения

- лавиноопасный участок
- место схода лавины

АРМ №\_7  
17.00 31.01.2023  
исп. А.Ю. Ткаченко  
тел. 3220-5507

Для проведения активных воздействий и наблюдения за лавинной обстановкой функционируют:

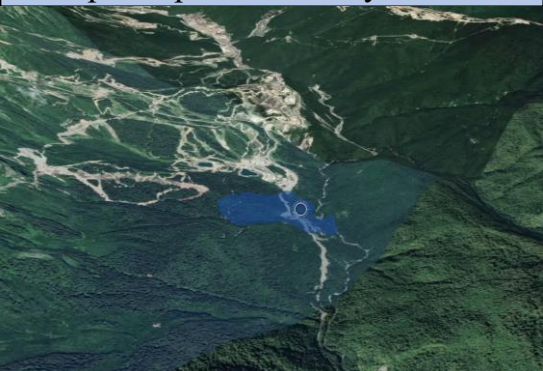
**снеголавинный отряд ФГБУ «СЦГМС ЧАМ»** - осуществляет снеголавинное и метеонаблюдение (8 метеостанций) на автодороге Адлер – Красная Поляна (государственный заказ), а также на договорной основе проводит комплекс мероприятий по противолавинной защите СТК «Горная Карусель» и ГК «Альпика - Сервис», включающий метеорологическое и снеголавинное наблюдения, составление прогноза лавинной опасности, обеспечение заинтересованных служб снеголавинной и метеорологической информацией, проведение активных воздействий (*предупредительный спуск снежных лавин*);

**противолавинная служба ООО «Роза Хутор»** - на основании лицензий, выданных Росгидрометом, ведёт метеонаблюдения (6 метеостанций), снеголавинный мониторинг и предупредительный спуск лавин в зоне своей ответственности.

ООО «Росдорстрой» производит расчистку проезжей части от сошедших лавин.

# МОДЕЛЬ СХОДА СНЕЖНОЙ ЛАВИНЫ В РАЙОНЕ ГОРНОЛЫЖНОГО КУРОРТА «РОЗА ХУТОР», г. СОЧИ КРАСНОДАРСКОГО КРАЯ (НА 01.02.2023)

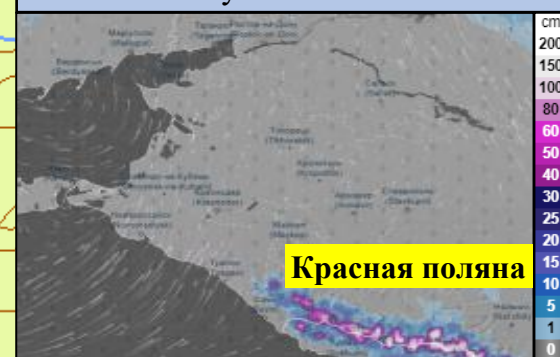
## Трехмерная модель участка



## Прогноз метеоявлений

Вт 31 янв	Ср 1 фев	Чт 2	Пт 3	Сб 4	Вс 5	Пн 6	Вт 7	Ср 8	Чт 9
+8	+6	+7	+8	+7	+3	+3	+3	+2	+2
0	-1	-3	0	0	-3	-4	-3	-5	-6
Максимальная скорость ветра, м/с									
4	5	7	14	7	8	8	8	6	10
Осадки, мм									
3,3	0,1	0	1,7	4	0	0	0,5	0,7	0

## Глубина снега



### ООО «Роза хутор»

количество трасс для катания – 66 шт.;  
протяженность трасс для катания – 110 км;  
количество подъемников – 27 шт.

### Расчёт

Высота снежного покрова, м	2
Общая площадь распространения лавины, кв.км	0,86
Перепад высот в зоне распространения лавины, м	665
Средняя высота завалов, м	1,1
Общий объём сошедшего снега, м <sup>3</sup>	864901
Общее количество населенных пунктов, попавших в зону распространения снежной лавины	0

- лавиноопасный участок
- место схода лавины

АРМ №\_7  
17.00 31.01.2023  
исп. А.Ю. Ткаченко  
тел. 3220-5507

Для проведения активных воздействий и наблюдения за лавинной обстановкой функционируют:

**снеголавинный отряд ФГБУ «СЦГМС ЧАМ»** - осуществляет снеголавинное и метеонаблюдение (8 метеостанций) на автодороге Адлер – Красная Поляна (государственный заказ), а также на договорной основе проводит комплекс мероприятий по противолавинной защите СТК «Горная Карусель» и ГК «Альпика - Сервис», включающий метеорологическое и снеголавинное наблюдения, составление прогноза лавинной опасности, обеспечение заинтересованных служб снеголавинной и метеорологической информацией, проведение активных воздействий (*предупредительный спуск снежных лавин*);

**противолавинная служба ООО «Роза Хутор»** - на основании лицензий, выданных Росгидрометом, ведёт метеонаблюдения (6 метеостанций), снеголавинный мониторинг и предупредительный спуск лавин в зоне своей ответственности.

ООО «Росдорстрой» производят расчистку проезжей части от сошедших лавин.

# МОДЕЛЬ СХОДА СНЕЖНОЙ ЛАВИНЫ В РАЙОНЕ ГОРНОЛЫЖНОГО КУРОРТА «КРАСНАЯ ПОЛЯНА», г. СОЧИ КРАСНОДАРСКОГО КРАЯ (НА 01.02.2023)

## Трёхмерная модель участка



## Прогноз метеоявлений



## Глубина снега



## НАО «Красная Поляна» Горки город СТК «Горная карусель»

количество трасс для катания – 42 шт.;  
 протяженность трасс для катания – 32,4 км;  
 количество подъемников – 13 шт.

## Расчёт

Высота снежного покрова, м	2
Общая площадь распространения лавины, кв.км	1,11
Перепад высот в зоне распространения лавины, м	1249
Средняя высота завалов, м	0,1
Общий объём сошедшего снега, м <sup>3</sup>	668710
Общее количество населенных пунктов, попавших в зону распространения снежной лавины	0

## Условные обозначения

- лавиноопасный участок
- место схода лавины

АРМ № 7  
 17.00 31.01.2023  
 исп. А.Ю. Ткаченко  
 тел. 3220-5507

Для проведения активных воздействий и наблюдения за лавинной обстановкой функционируют:

**снеголавинный отряд ФГБУ «СЦГМС ЧАМ»** - осуществляет снеголавинное и метеонаблюдение (8 метеостанций) на автодороге Адлер – Красная Поляна (государственный заказ), а также на договорной основе проводит комплекс мероприятий по противолавинной защите СТК «Горная Карусель» и ГК «Альпика - Сервис», включающий метеорологическое и снеголавинное наблюдения, составление прогноза лавинной опасности, обеспечение заинтересованных служб снеголавинной и метеорологической информацией, проведение активных воздействий (*предупредительный спуск снежных лавин*);

**противолавинная служба ООО «Роза Хутор»** - на основании лицензий, выданных Росгидрометом, ведёт метеонаблюдения (6 метеостанций), снеголавинный мониторинг и предупредительный спуск лавин в зоне своей ответственности.

ООО «Росдорстрой» производит расчистку проезжей части от сошедших лавин.